

# Cycle Master en alternance

Programme  
Grande École



Bac +5, visé part l'État  
Grade de Master  
15 spécialisations



# Build bridges, shape a better world.

3

« Paris School of Business est une Grande École de Management, accréditée par les principales agences de qualité internationales (AACSB, EFMD et AMBA) et reconnue par le Ministère de l'Enseignement Supérieur et de la Recherche français pour ses programmes de Bachelor et de Master.

Au-delà de ces reconnaissances qui garantissent des enseignements de qualité, Paris School of Business est une école singulière pour au moins deux aspects.

**Son caractère international, qui se mesure :**

→ Par son corps professoral permanent : 40% de ses enseignants-chercheurs sont internationaux ;

→ Par ses étudiants : 34% de nos 4000 étudiants sont également internationaux et 134 nationalités vivent ensemble sur notre campus de Paris ;

→ Par son réseau international : plus de 150 universités partenaires sur les 5 continents permettent à nos étudiants d'effectuer des parcours semestriels ou double diplômants, dans les meilleures institutions au monde.

Cette dimension internationale offre une expérience d'éducation au management diversifiée et garantit l'acquisition des compétences d'agilité interculturelle, très recherchées par les recruteurs.

Cette singularité internationale se combine à une autre spécificité : depuis sa création, Paris School of Business intègre à l'ensemble de ses programmes des **parcours hybrides autour de thématiques telles que « arts & culture », « cybersécurité & management », « technologie & management », « data management » ou encore « hospitality management ».**

Cette approche transversale apporte à nos étudiants les compétences globales et polyvalentes, plébiscitées par les entreprises.

Choisir Paris School of Business, c'est donc rejoindre une école de management de haute qualité, reconnue comme la plateforme internationale d'hybridation de référence à Paris.»

— **Olivier Aptel**, PhD,  
Directeur Général  
& Dean de Paris  
School of Business







4

# ■ L'école qui construit des ponts entre les disciplines

La réussite dans le monde des affaires nécessite non seulement une solide compréhension des fondamentaux du commerce et du management, mais aussi une capacité à innover et à penser de manière créative.

Forte du réseau d'écoles prestigieuses d'Art, de Design et de Tech du groupe Galileo Global Education, nous proposons à nos étudiants des parcours uniques au cours desquels ils acquièrent des expertises métiers pour accéder à des fonctions stratégiques au sein d'entreprises mais aussi des compétences comportementales pour manager des équipes et relever les défis complexes de l'économie mondiale d'aujourd'hui et de demain.

Nos programmes mettent ainsi l'accent sur le développement des compétences en management et leadership, tout en encourageant nos étudiants à explorer leur créativité et à repousser les limites de la pensée conventionnelle.

Cette combinaison unique est essentielle pour réussir dans un environnement économique compétitif et en constante évolution.

**En tant que Business School alliant business et créativité, nous nous engageons à former des leaders qui sont à la fois compétents dans leur domaine et capables d'apporter des idées novatrices dans le monde des affaires.**

**Notre ambition :** permettre à nos étudiants d'atteindre leurs objectifs professionnels et de s'épanouir tout au long de leur parcours de vie.

5





# Paris School of Business

Paris School of Business est une Business School historiquement parisienne fondée en 1974, reconnue par le Ministère de l'Enseignement Supérieur et de la Recherche. Elle possède un ensemble d'accréditations françaises et internationales.



## Les classements



# Le réseau Galileo Global Education

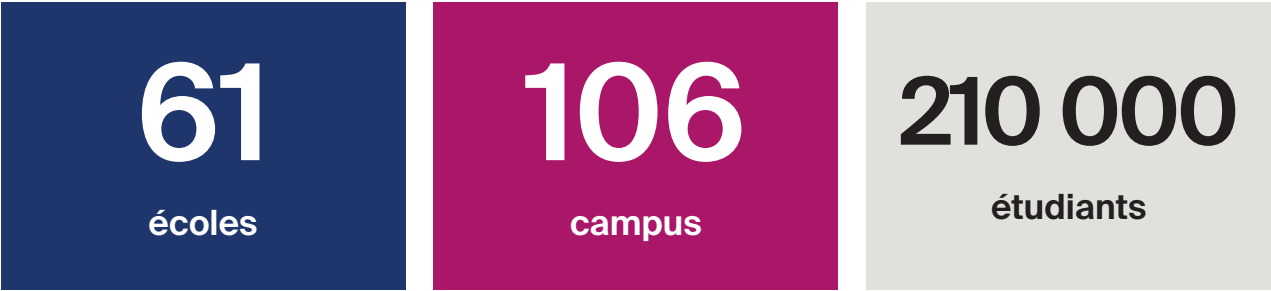
Intégrer Paris School of Business, c'est rejoindre une école du réseau Galileo Global Education.

Un groupe de 61 écoles de référence, réparties dans 18 pays dans le monde et unies autour d'un projet commun : transformer l'enthousiasme des étudiants en une réussite professionnelle.

Des spécialisations variées : management, multimédia, web, finance, cinéma, ressources humaines, journalisme, international, marketing, publicité, métiers de la culture et du design, etc.

Des écoles unies autour d'un savoir-faire unique qui favorise la rencontre de l'univers de la création et celui du management et développe l'innovation dans tous les domaines.

Intégrer une école du 1<sup>er</sup> groupe européen d'enseignement supérieur, c'est être certain du niveau de qualité de l'enseignement. Intégrer le plus grand réseau de professionnels en Europe, c'est se donner toutes les chances de devenir des acteurs compétitifs sur le marché du travail international.



## Des partenariats uniques au sein des écoles du groupe



# L'alternance à Paris School of Business

Paris School of Business propose un accompagnement à la recherche d'alternance, des ateliers de coaching

et des diffusions d'offres quotidiennes afin d'aider les étudiants à trouver une entreprise.

“

«Reconnue comme la formation la plus professionnalisante, l'alternance est aujourd'hui considérée comme une voie royale vers l'emploi.

C'est une occasion unique de développer pendant ses études des compétences en hard et soft skills, de tisser un premier réseau professionnel et de séduire les recruteurs.

À Paris School of Business, nous avons à cœur d'accompagner nos étudiants vers l'employabilité en leur proposant des offres d'alternance au plus près de leurs ambitions professionnelles.»

— Dorian MONNERET  
Responsable Placement & Relations Entreprises



8

## En bref

15

spécialisations en alternance

2

types de contrat possibles : apprentissage ou professionnalisation

un rythme moyen de 3 jours en entreprise et 2 jours à l'école

Des cours en anglais et en français et

3

spécialisations 100% en anglais

En 2024,

2150

étudiants en alternance

## Des formations certifiées Qualiopi

Qualiopi est un label de qualité pour les formations en alternance. Cette certification permet aux étudiants de Paris School of Business de bénéficier d'un financement de leur formation par des organismes financeurs dédiés comme les OPCO.

Qualiopi est une certification officielle qui atteste de la qualité d'une formation en alternance et de sa conformité aux exigences du Référentiel National Qualité (RNQ), ainsi que d'une reconnaissance par France Compétences.

### Objectifs pour un étudiant :

- |  |   |
|--|---|
| <b>01</b> Garantir la qualité de la formation choisie & son axe professionnalisant | <b>03</b> Simplifier et guider le choix d'une formation |
| <b>02</b> Pouvoir bénéficier la prise en charge financière de sa formation         |   |



9



## Un accompagnement personnalisé vers l'employabilité

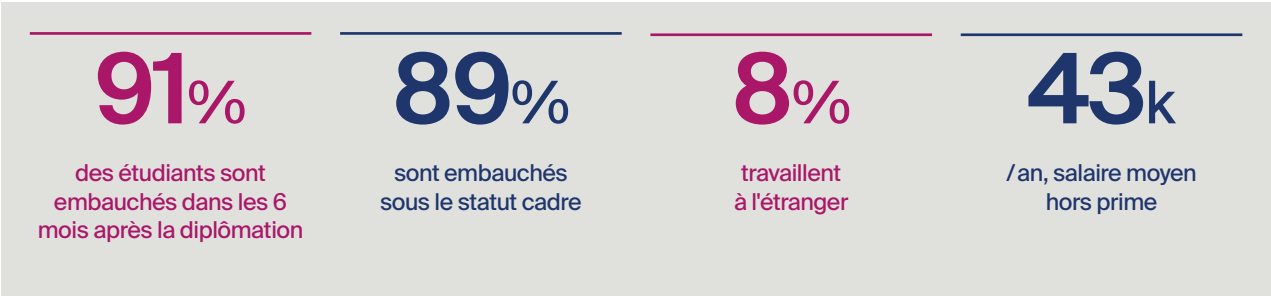
De la recherche d'une alternance, jusqu'à sa contractualisation, le Service Carrières accompagne les étudiants dans la concrétisation de leurs projets. Un conseiller dédié a la recherche de l'alternance accompagne et valide la rédaction du CV et les démarches pour trouver une entreprise d'accueil.

La Direction Relations Entreprises et le Service Carrières transfèrent quotidiennement aux étudiants des offres d'alternance. Des webinaires & coachings collectifs leur sont régulièrement proposés. Des jobdatings virtuels et présentsiels sont organisés pour permettre aux étudiants de rencontrer nos entreprises partenaires.

# L'insertion professionnelle

Paris School of Business met tout en œuvre pour favoriser l'insertion professionnelle de ses étudiants.

À travers les stages, l'expérience à l'international, l'alternance, les cours et l'hybridation des compétences, les étudiants ont toutes les cartes en main pour trouver un emploi qui correspond à leur projet professionnel.



## Les entreprises font confiance à nos étudiants

Google	Microsoft	THALES	L'ORÉAL
Apple	LVMH	CAISSE D'ÉPARGNE	dba
CISION	SIJO	Index	Size Up consulting
domino rh Richesses Humaines	ALTER	LCL	Doctolib
mc2i	FoxRH RECRUTEURS DE TALENTS RH	CGI	primexis
PH	RRG Renard Group	groupe bertrand	BNP PARIBAS La banque d'un monde qui change
DEMATHIEU BARD IMMOBILIER	CONVERTEO	BRED BANQUE POPULAIRE	LIDL
reezocar	dentsu	groupe pomona	COCEF
bpi france	forvsmazars	OP PLASTIC OMNIUM	Grant Thornton
IBDO	AFD	believe	EY
pwc	KEYNOVE	AR	NICOLAS
Matera	extia	PROMOGIM	Casino LE MEILLEUR D'UN MONDE DE DIVERSITÉ
Panorabanques.com Le comparateur de banques	glady	Click&Boat	



« Le Service Carrières accompagne les étudiants dans la définition et la mise en œuvre de leur projet professionnel tout au long de leur parcours à Paris School of Business. »

Notre activité au quotidien est de guider nos étudiants à mieux se connaître et à valoriser leurs talents ainsi que de créer des mises en relation avec nos entreprises partenaires en France et à l'international pour des stages, pour l'alternance et l'emploi. »

— Elisa SPECIALE  
Directrice du Service Carrières

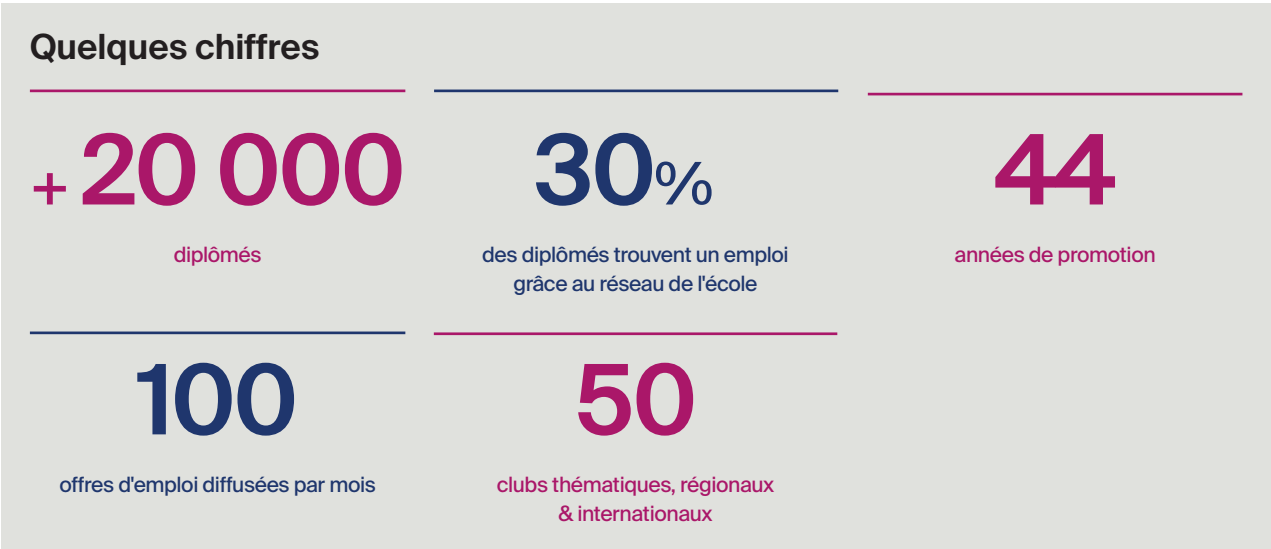
10

# Paris School of Business Alumni

## La force du réseau de diplômés

L'objectif de l'association est de favoriser les échanges, aussi bien sur le plan professionnel que personnel entre les anciens étudiants. Nous pensons que la relation avec Paris School of Business ne s'arrête pas à la sortie de l'école lors de la remise des diplômes, mais qu'elle évolue et doit devenir un véritable pilier de développement, tout au long de la carrière de nos diplômés.

Que ce soit au travers des événements de networking, des conférences ou même des événements sportifs, nous favorisons les rencontres, du cadre le plus formel au plus convivial.



11

## L'accélérateur de Carrière de Paris School of Business

C'est un dispositif unique mettant en relation les alumni et les étudiants de l'école avec l'objectif de leur permettre de développer leurs projets professionnels.

En fonction de leurs objectifs, les étudiants qui rejoignent l'Accélérateur de Carrière sont orientés vers un ou plusieurs profil d'alumni et des rencontres sont organisées afin qu'ils puissent échanger. Pour les étudiants, cela permet de développer leurs projets et pour les alumni d'élargir leur réseau à des fins de recrutement et de business.

« Souvent, au détour de leur cheminement académique, de nombreux étudiants se retrouvent à repenser leur orientation, regrettant le manque de clarté dans leurs aspirations. Ils auraient souhaité être guidés vers une vision plus nette de leur trajectoire future. »

Conscient de cette réalité, et après des échanges fructueux avec l'administration de l'école, il m'est apparu comme une évidence la pertinence d'exploiter notre vaste réseau d'anciens élèves au bénéfice de nos jeunes talents, tout en cultivant un sentiment fort d'appartenance à notre école parmi les anciens qui participeraient à cette initiative enrichissante. »

— Youssef El Abdi,  
Alumni & co-créateur de l'Accélérateur de Carrière



# Les formations certifiantes

Durant leur année de Master 2, les étudiants, selon leur spécialisation, auront la possibilité de suivre des formations certifiantes adaptées à leur secteur d'activité. Ces formations leur permettent de parfaire leurs compétences et leur CV avant de s'insérer sur le marché du travail.

## Parmi ces certifications, les étudiants retrouveront notamment

### 01 La certification TOSA

Elle est intégrée aux programmes de nos spécialisations en Marketing et International Business et permet d'attester de compétences précises en informatique et en bureautique.

### 02 La certification AMF

Elle est obligatoire pour exercer dans la plupart des métiers de la finance. Elle assure le bon fonctionnement des marchés et le contrôle et la conformité des services proposés par les établissements financiers. Cette certification est réalisée par l'ensemble de nos étudiants de nos spécialisations en Finance.

### 03 La certification Scrum

Pour nos étudiants en spécialisation Digital Business, Scrum est une méthode agile qui s'adapte aux projets web et permet aux développeurs d'être au plus près des besoins du marché.

### 04 La certification Lean Six Sigma

Lean Six Sigma est une méthode de management de la qualité qui s'appuie sur l'amélioration des performances en éliminant systématiquement les déchets, temps-morts et gaspillages tout en améliorant la qualité et la standardisation. Cette certification est au programme de la spécialisation Achats et Supply Chain.

12

# Le Label Star

## Des actions à impact



### Pourquoi le label Star?

Le développement durable et la responsabilité sociétale des organisations occupent une place essentielle dans les choix professionnels des jeunes générations qui souhaitent que leur travail ait un impact positif sur l'environnement. Paris School of Business a choisi d'accompagner ses étudiants dans leur formation de futurs managers responsables en créant le label Star (Sustainability Track for Advanced Responsibility).

Son objectif : les inciter à se rapprocher d'entreprises et d'organisations plus inclusives et s'engageant à répondre aux enjeux environnementaux, sociaux et sociétaux.

### En quoi consiste le label STAR?

Créé en 2023, le label Star permet est un dispositif qui permet aux étudiants de s'engager dès leur arrivée dans l'école sur des actions de Développement Durable et sur la Responsabilité Sociétale des Organisations dans le cadre associatif, au niveau de leurs expériences professionnelles, de leurs échanges à l'international et au sein des cours enseignés sur le campus.

Ces engagements viennent compléter les cours obligatoires qui sont proposés dans leur cursus.

Ils sont valorisés chaque année et permettent d'obtenir des ECTS bonus.

# Nos spécialisations en cycle Master

## Management

### 01 Ingénierie d'Affaires <sup>FR</sup>

Rythme : Alternance sur 2 ans

### 02 Gestion des Ressources Humaines <sup>FR</sup>

Rythme : Alternance sur 2 ans

### 03 Achats & Supply Chain <sup>FR/EN</sup>

Rythme : Alternance sur 2 ans

## Marketing & Data

### 01 Data Management <sup>FR</sup>

Rythme : Alternance sur 2 ans

### 02 Marketing & Data <sup>FR</sup>

Rythme : Alternance sur 2 ans

### 03 Digital Business <sup>FR</sup>

Rythme : Alternance sur 2 ans



## Commerce & Entrepreneuriat

### 01 Entrepreneuriat & Business Development <sup>FR</sup>

Rythme : Alternance sur 2 ans

### 02 Business Consulting <sup>FR</sup>

Rythme : Alternance sur 2 ans

### 03 Luxury Retail & Brand Management <sup>EN</sup>

Rythme : Alternance sur 2 ans

### 04 International Business <sup>EN</sup>

Rythme :  
→ Temps plein 1<sup>re</sup> année : 1<sup>er</sup> semestre sur le campus PSB 2<sup>e</sup> semestre à l'international  
→ 2<sup>e</sup> année en alternance

## Finance

### 01 Audit & Contrôle de Gestion <sup>FR</sup>

Rythme : Alternance sur 2 ans

### 02 CCA - Comptabilité, Conseil et Audit <sup>FR</sup>

Rythme : Alternance sur 2 ans

### 03 Corporate Finance <sup>FR</sup>

Rythme : Alternance sur 2 ans

### 04 Gestion de Patrimoine <sup>FR</sup>

Rythme : Alternance sur 2 ans

### 05 Financial Risk Management <sup>EN</sup>

Rythme : Alternance sur 2 ans



# ◆ Spécialisation Audit & Contrôle de Gestion

Le contrôleur de gestion développe la performance opérationnelle, élabore des analyses pertinentes

et les communique pour faciliter une prise de décision efficace.

« Nous avons conçu ce programme pour répondre aux besoins des entreprises qui cherchent des professionnels qualifiés capables d'analyser les données financières, de détecter les risques et les fraudes, et de proposer des solutions pour optimiser la gestion des ressources. »

— Claude BENSIMON  
Responsable du Master

## Points clés

- 01 Transmettre** les savoirs académiques, les techniques opérationnelles et les savoirs-être nécessaires pour occuper un poste à responsabilité dans les domaines du contrôle de gestion, de l'audit ou du conseil.
- 02 Former** les étudiants à occuper un rôle de business partner afin d'aider au pilotage de la performance.

→ La préparation à des métiers précis et très recherchés sur le marché du travail : les études sur l'emploi (APEC, Michael Page, Robert Half, Cégos) montrent que cette fonction offre des opportunités de carrière intéressantes pour les futurs diplômés (+ 11 000 emplois par an, dont 1/3 offerts à de jeunes diplômés).

→ Paris School of Business a signé un partenariat stratégique avec le CNAM/INTEC permettant une dispense de 4UV sur 7 du DSGC de l'INTEC.

Les étudiants intéressés doivent s'inscrire à l'INTEC en passant par la scolarité de Paris School of Business afin de se préparer aux 3 UE manquantes (Gestion juridique fiscale et sociale, Comptabilité et audit, Management des systèmes d'information).

## Les métiers

- Contrôleur de gestion

→ Auditeur interne

→ Consultant
- Contrôleur de gestion industriel

→ Contrôleur de gestion projet

14

## 1<sup>re</sup> année

### Semestre 1

- 01** Stratégie de Développement International
- 02** Enjeux Économique Contemporains
- 03** Management & Leadership
- 04** Finance pour Manager
- 05** Marketing Management : integrated Communication

### Semestre 2

- 01** Comptabilité Approfondie
- 02** Stratégie et Contrôle de Gestion Level 1
- 03** Stratégie de Financement des Firmes
- 04** Droit des Affaires
- 05** Cash Performance
- 06** Key Performance
- 07** Tech for Business

15

## 2<sup>e</sup> année

### Semestre 1

- 01** Stratégie & contrôle de gestion Level 2
- 02** Cartographie, analyse et gestion des risques
- 03** Audit & Bank Accounting
- 04** Fiscalité
- 05** Consolidation des groupes
- 06** Tech For Business
- 07** Project Management

### Semestre 2

- 01** Contrôle de gestion sectoriel
- 02** Audit & contrôle interne
- 03** Normes comptables internationales
- 04** Audit des systèmes d'information

« Pour mes deux dernières années, j'ai suivi la spécialisation Audit et Contrôle de Gestion en alternance à La Poste après un stage réussi. Je ne savais pas quelle spécialisation choisir, mais celle-ci m'a semblé être une formation complète et essentielle pour acquérir toutes les notions de gestion d'entreprises nécessaires, à mon sens, pour avoir des postes à responsabilités. Aujourd'hui, après un road trip d'un peu plus d'un mois en Italie pour fêter mon diplôme, je passe des entretiens pour un CDI. Je suis satisfaite de mon parcours à Paris School of Business, les professeurs sont à l'écoute et dispensent des cours de qualité. »

— Raphaëlla PITROU TURC  
Contrôleuse de gestion, Devoteam





# ◆ Spécialisation CCA - Comptabilité, Conseil & Audit

Cette spécialisation forme des managers qualifiés en comptabilité & en audit. Il constitue une préparation aux épreuves écrites du DSCG,

permettant d'accéder aux métiers d'expert comptable et de commissaire aux comptes.

« Le Master CCA - Comptabilité, Conseil & Audit constitue un tremplin unique pour accéder aux métiers de l'Expertise Comptable, de l'audit et du conseil. »

— **Christophe HURON**  
Responsable du Master

## Points clés

- |   |  |
|---|--|
| <b>01 Maîtriser</b> les techniques professionnelles des métiers du chiffre. | <b>03 S'adapter</b> à un contexte particulier pour mieux appréhender les missions proposées en entreprise et en cabinet. |
| <b>02 Inculquer</b> les règles déontologiques et éthiques du secteur.       | <b>04 Développer</b> sa capacité d'analyse et de proposition.  |

« J'ai d'abord obtenu un Bachelor Audit et Contrôle de Gestion à Paris School of Business au cours duquel j'ai effectué ma première année d'alternance au sein d'un cabinet d'audit financier. J'ai par la suite intégré le Master Comptabilité, Conseil et Audit où je suis actuellement en alternance en Risk Management et Audit Interne dans un grand groupe d'assurance.

Ces expériences m'ont permis d'acquérir des compétences techniques solides et une compréhension approfondie des risques opérationnels et financiers. La théorie enseignée en cours, alliée à la pratique en entreprise, a enrichi ma formation. Le Master CCA m'offre des bases solides pour atteindre mes objectifs et poursuivre une carrière en audit et gestion des risques, tout en développant un réseau professionnel. »

— **Yusra FALLAH**



## Nos partenaires

- |          |                                  |
|----------|----------------------------------|
| → KPMG   | → <b>Ordre des experts</b>       |
| → Mazars | <b>comptable d'Île-de-France</b> |
| → BDO    | → Grant Thornton                 |

## Rythme d'alternance

- 1<sup>er</sup> trimestre: 3 jours en cours / 2 jours en entreprise
- 2<sup>e</sup> trimestre: plein temps en entreprise
- 3<sup>e</sup> trimestre: 2 jours en cours / 3 jours en entreprise

## Atouts de la formation

- Alternance en 2 ans: contrat de 24 mois.
- Coût de formation pris en charge, tout ou partie,

par l'opérateur de compétences (OPCO).  
→ Rémunération: le calcul de celle-ci se fera en fonction de l'âge de l'alternant, du cadre légal et de la convention collective de l'entreprise.

## Les métiers

L'avenir du métier de comptable suscite aujourd'hui l'intérêt: la comptabilité évolue de la même façon que la technologie et le digital se développent.

- Expert-comptable
- Commissaire aux comptes
- Auditeurs interne et externe
- Consultant

## 1<sup>re</sup> année

### Semestre 1

- |  |  |
|--|--|
| <b>01</b> Stratégie de Développement International | <b>04</b> Finance pour Manager                           |
| <b>02</b> Enjeux Économique Contemporains          | <b>05</b> Marketing Management: integrated Communication |
| <b>03</b> Management & Leadership                  |  |

### Semestre 2

- |   |  |
|---|--|
| <b>01</b> Comptabilité des sociétés                       | <b>06</b> Fiscalité Approfondie            |
| <b>02</b> Comptabilité Internationale                     | <b>07</b> Droit des Sociétés Approfondi    |
| <b>03</b> Techniques Comptables Approfondies              | <b>08</b> Outils mathématiques de gestion  |
| <b>04</b> Management & Contrôle de Gestion                | <b>09</b> Excel                            |
| <b>05</b> Finance d'entreprise - Politique de Financement | <b>10</b> Management & Contrôle de Gestion |

## 2<sup>e</sup> année

### Semestre 1

- |   |   |
|---|---|
| <b>01</b> Finance d'entreprise - Diagnostic & Évaluation d'entreprise | <b>05</b> Application Informatique pour Managers                |
| <b>02</b> Gestion Fiscale   | <b>06</b> Contrôle de gestion stratégique, processus & pilotage |
| <b>03</b> Gestion Juridique   | <b>07</b> Cash Management                                       |
| <b>04</b> Management & Contrôle de Gestion                            |   |

### Semestre 2

- |  |   |
|--|---|
| <b>01</b> Gestion Fiscale                              | <b>10</b> Audit   |
| <b>02</b> Gestion Juridique                            | <b>11</b> Management Stratégique  |
| <b>03</b> Audit Bancaire                               | <b>12</b> Finance d'entreprise - Politique Financière & Ingénierie Financière |
| <b>04</b> Marchés Financiers & Gestion de Portefeuille | <b>13</b> Mémoire de Recherche  |
| <b>05</b> Systèmes d'information et Décisions          | <b>14</b> Sulitest: Enjeux contemporains & changements climatiques            |
| <b>06</b> International Accounting                     | <b>15</b> Rapport de Mission Professionnelle                                  |
| <b>07</b> Group Accounting                             |   |
| <b>08</b> Management & Contrôle de Gestion             |   |
| <b>09</b> Management Organisationnel                   |   |

# ◆ Spécialisation Corporate Finance

La spécialisation en Corporate Finance prépare aux métiers de la finance d'entreprise. À l'issue de cette formation, les étudiants pourront rejoindre la direction financière d'une entreprise, les services Corporate Finance des grandes banques ou des boutiques de Fusion-Acquisition.

« Nous préparons nos étudiants aux métiers de demain en leur inculquant des compétences telles que l'agilité, la créativité et la pensée critique. »

— Mariem BRAHIM  
Responsable du Master

### Points clés

#### Former aux métiers de

- 01

La direction financière (audit, consolidation, contrôle de gestion, trésorerie, etc.);
- 02

La banque d'investissement (fusions-acquisitions,
- 03

Conseil stratégique et financier au sein des grands cabinets tels que PwC, EY, Mazars, etc.

J'ai intégré Paris School of Business après une licence Banque Middle Office en suivant la spécialisation Corporate Finance. Après une première expérience chez Mazars, j'ai eu l'opportunité d'effectuer un stage chez FundQuest Advisor, filiale de BNPPAM en tant que Business Analyst. À Paris School of Business, j'ai acquis les connaissances théoriques nécessaires aux métiers que j'ai exercés. L'équipe académique est parfaite, je me suis senti accompagné par l'équipe enseignante. Aujourd'hui, j'occupe le poste d'analyste financier Private Equity chez Extendam. Paris School of Business m'a permis d'acquérir le savoir théorique nécessaire à l'exercice de ce métier ainsi que les soft skills associées.

— Xavier TARDY  
Analyste financier, Private Equity Extendam.

#### Les métiers

- Analyste financier

→ Asset Manager

→ Auditeur interne ou externe
- Conseiller en fusion-acquisition (M&A)

→ Credit Manager

→ Risk Manager

→ Trésorier

#### Nos partenaires

Le programme de cette formation est réalisé avec un réseau de partenariats institutionnels avec lesquels nous développons des relations de collaboration durables tels que :

- Bloomberg

→ Centre des Professions Financières (CPF)
- Association Française des Crédits Managers & Conseils (AFDCC)

→ Institut de l'Entreprise

#### Atouts de la formation

- Programme de formation articulé autour des problématiques de haut de bilan, de fusions acquisitions et d'ingénierie financière.

→ Adéquation des enseignements & des attentes du marché.

→ Focus sur les problématiques du monde des affaires : conférences thématiques avec des journalistes de la presse nationale, avec des anciens de Paris School of Business ou encore des rencontres avec des cabinets de recrutement.

#### Rythme en années 1 & 2

Alternance en 2 ans : 3 jours en entreprise / 2 jours en cours

## 1<sup>re</sup> année

Semestre 1

01

Stratégie de Développement International

02

Enjeux Économique Contemporains

03

Management & Leadership

04

Finance pour Manager

05

Marketing Management : integrated Communication

Semestre 2

01

Corporate Finance

02

Marchés Financiers

03

Atelier Bloomberg

04

Financial Econometrics

05

Stochastic Analysis

06

Droit bancaire et financier

07

Gestion de Portefeuille

## 2<sup>e</sup> année

Semestre 1

01

Fusions & Acquisitions

02

Asset Liabilities Management

03

Politique de financement des entreprises

04

Sustainable finance : fundamentals & challenges

05

Normes comptables IFRS

06

Data Analytics & Finance Strategy

07

Système d'information comptable

Semestre 2

01

Financement structurés

02

Capital risque et financement des sociétés innovantes

03

Pilotage de la performance et RSE

04

Fiscalité des Groupes



# ◆ Spécialisation Financial Risk Management

Cette spécialisation 100%  
en anglais aborde l'impact  
de la finance sur l'économie mondiale

et prépare les étudiants à des carrières  
internationales dans le monde  
de la finance.



## Points clés

- 01 Apprendre** à utiliser efficacement des données financières pour prendre des décisions d'investissement adaptées.
- 02 Profiter** d'une formation 100% en anglais qui permet à nos étudiants d'être directement opérationnels, dans un secteur où l'activité se fait principalement en anglais.
- 03 Préparer** les étudiants pour les certifications professionnelles, dont l'une obligatoire pour travailler dans le secteur de la Finance (AMF). Les autres formations sont un atout important dans le cursus et permettent d'évoluer dans le secteur.
- 04 Donner** aux étudiants les outils qu'ils utiliseront durant leur carrière (systèmes d'information financiers, VBA, Excel, Bloomberg).

20

## Rythme en années 1 & 2

Alternance en 2 ans : 3 jours en entreprise / 2 jours en cours

## Les métiers

- Middle Office ou Back-Office manager
- Analyste financier ou conseiller en investissement
- Analyste de risques de crédit
- Gestion des risques bancaires
- Assistant des ventes
- Trader
- Analyste financier
- Risk controller

## Atouts de la formation

- Ce cycle Master répond aux demandes des professionnels des institutions financières dans le domaine du risque et du contrôle international.
- De nombreux intervenants du monde professionnel participent à la création et validation du programme

« Le monde dans lequel nous évoluons aujourd'hui est plein de défis et de transformations aussi bien technologiques que comportementales, ce qui incite les entreprises à développer des mesures de couverture des risques de différents types »

— Francis OSEI TUTU  
Responsable du Master

## 1<sup>re</sup> année

### Semestre 1

- 01** International Strategy Development
- 02** Enjeux Économique Contemporains
- 03** Management & Leadership
- 04** Finance pour Manager
- 05** Marketing Management : integrated Communication

### Semestre 2

- 01** Financial Markets
- 02** Portfolio Management and Investment Valuation
- 03** Advanced Financial Analysis
- 04** Post Market & Securities Servicing
- 05** Banking and Financial Law
- 06** Risk Management
- 07** Fundamentals of Mathematics for Finance
- 08** Bloomberg Workshop

21

## 2<sup>e</sup> année

### Semestre 1

- 01** Fixed income securities management
- 02** Sustainable finance
- 03** Credit risk Measurement
- 04** Tech for finance
- 05** Banking & Fund management
- 06** Mathematical tools and financial environment

### Semestre 2

- 01** Market and operational risk Measurement
- 02** Derivatives and commodities
- 03** Banking and financial regulation, deontology
- 04** Professional standards, compliance and internal control

« Dans le cadre de cette spécialisation Financial Risk Management de Paris School of Business, j'ai pu réaliser une année de césure me permettant ainsi d'approfondir et mettre en pratique mes connaissances financières et d'effectuer deux stages de 6 mois. Le premier était en fusion-acquisition et le second en contrôle financier à la Société Générale. J'ai par la suite poursuivi mon M2 en alternance en Contrôle des risques financiers chez Veolia Environnement. De plus, ce programme m'a permis d'obtenir les certifications AMF et Bloomberg qui sont un vrai plus sur mon C.V. Grâce à la vie associative, aux opportunités internationales et professionnelles que propose Paris School of Business, les étudiants ont les connaissances nécessaires pour la bonne réalisation de leurs projets professionnels et personnels. »

— Auriane MICHEAU





# ◆ Spécialisation Gestion de Patrimoine

Cette spécialisation est construite en collaboration avec les entreprises pour former les étudiants, futurs

conseillers et managers, à gérer et optimiser le patrimoine privé et professionnel.

« Le conseiller en gestion de patrimoine est aujourd'hui devenu indispensable et joue un rôle important pour assurer la bonne gestion du portefeuille des investisseurs. »

— Hassan OBEID  
Responsable du Master

## Points clés

**Former** des cadres de haut niveau, spécialistes dans le domaine de la gestion de patrimoine, capables de :

**01 Conseiller** leurs clients tant pour la constitution de leur patrimoine que pour sa transmission.

**02 Appréhender** tous les aspects juridiques, fiscaux et financiers

de la gestion de patrimoine nécessaires pour exercer leur métier dans les meilleures conditions.

**03 Accompagner** les clients dans les processus de la gestion stratégique et technique de leur patrimoine.

## LCL, notre partenaire privilégié pour l'alternance

Les étudiants ayant choisi la spécialisation Gestion de Patrimoine ont la possibilité d'effectuer leur cycle Master en alternance chez LCL. Dans le cadre de ce partenariat, entre 20 et 25 étudiants sont recrutés à la rentrée à des postes de Conseillers et Conseillères en Banque Privée.

## Les métiers

→ Conseiller en gestion de patrimoine  
→ Conseiller en gestion privée

→ Chargé d'affaires patrimoniales  
→ Directeur d'agence bancaire

## Atouts de la formation

→ Formation pluridisciplinaire en alternance.  
→ Certification AMF, dispensée par un formateur agréé par l'AMF (Autorité des Marchés Financiers).  
→ Collaboration avec les entreprises pour confronter les étudiants aux exigences du métier et pour veiller à l'adéquation de la formation avec le marché de l'emploi.  
→ Les enseignants sont des professionnels en exercice, dont certains contribuent à la rédaction d'ouvrages de référence.  
→ Ensemble des besoins du métier couverts : ingénierie juridique et fiscale, techniques de l'assurance-vie, gestion de portefeuille, marchés immobiliers, etc.

## Rythme en années 1 & 2

Alternance en 2 ans : 1 semaine à l'école / 2 semaines en entreprise

22

## 1<sup>re</sup> année

### Semestre 1

**01** Stratégie de Développement International  
**02** Enjeux Économique Contemporains  
**03** Management & Leadership

### Semestre 2

**01** Techniques de Vente  
**02** Gestion bancaire  
**03** Droit Patrimonial Familial

**04** Finance pour Manager  
**05** Marketing Management : integrated Communication

**04** Transmission d'entreprise  
**05** Gestion de Patrimoines  
**06** Droit des sociétés

## 2<sup>e</sup> année

### Semestre 1

**01** Investissement immobilier  
**02** Marchés financiers  
**03** Banques privées & produits structurés  
**04** Stratégie patrimonial de l'assurance vie  
**05** Les produits patrimoniaux dérivés  
**06** Gestion de patrimoine et transformation digitale & VBA

### Semestre 2

**01** Diagnostic patrimonial  
**02** Retraite : répartition & capitalisation  
**03** Transmission du patrimoine  
**04** Fiscalité du patrimoine  
**05** Gestion de patrimoine spécifique aux dirigeants

23

« J'ai choisi Paris School of Business pour son excellence académique et son équilibre entre aspects commerciaux, managériaux et patrimoniaux. »

La formation en alternance me permet de combiner théorie et pratique ce qui est en vrai atout pour intégrer le monde professionnel. L'école valorise la pratique, les connaissances académiques et le savoir-être, avec des partenariats comme le Cours Florent et de nombreuses certifications professionnelles. Leur approche des parcours atypiques m'a également séduit.

Après deux années en alternance chez Abeille Assurance en tant que Gestionnaire de Patrimoine, je poursuivrai en septembre un master spécialisé, avec une alternance à BNP Paribas Wealth Management. »

— Jean-Pierre ARNOU



# ◆ Spécialisation Business Consulting

Faisant le lien entre la technique et le métier, le consultant accompagne son client dans son processus de décision en lui apportant son expertise.

« En choisissant cette spécialité, nos étudiants s'assurent de faire le choix de l'ouverture : ouverture sectorielle, fonctionnelle, & géographique. »

— Valentine MAHDAVY  
Responsable du Master

### Points clés

- 01 Mesurer les contraintes organisationnelles & technologiques de la société.

02 Définir les impacts et les risques sur le fonctionnement global de l'entreprise.
- 03 Évaluer les opportunités de faisabilité opérationnelle du projet.

04 Préconiser les améliorations en termes de transformation digitale.

### Quels métiers après cette spécialisation ?

Ce cycle forme les étudiants à devenir consultants.

Un consultant développe avant tout des méthodes de travail, des outils de réflexion et un mode de pensée basé sur l'identification de problèmes et la mise en place de solutions.

Cette formation permet aux étudiants d'accéder aux organisations publiques ou privées avec une approche pluridisciplinaire, sectorielle et une vision à 360 de l'entreprise.

### Rythme en années 1 & 2

Alternance en 2 ans : 3 jours en entreprise / 2 jours en cours

### Les métiers

- Métiers traditionnels

→ Consultant en marketing

→ Consultant en organisation

→ Consultant en management

→ Consultant en stratégie

→ Consultant en recrutement
- Métiers émergents

→ Transformation digitale

→ Développement durable

→ Système d'informations

### Le partenariat KPMG

Paris School of Business a développé un partenariat privilégié avec KPMG pour les étudiants du Master Business Consulting qui ont l'opportunité de rejoindre en alternance la Pépinière Consulting de KPMG.

### Atouts de la formation

Cette formation permet de réaliser des missions à durée variable (de 6 à 24 mois), dans des univers professionnels variés, en France et à l'international.



24

## 1<sup>re</sup> année

### Semestre 1

- 01 Stratégie de Développement International

02 Enjeux Économique Contemporains

03 Management & Leadership
- 04 Finance pour Manager

05 Marketing Management : integrated Communication

### Semestre 2

- 01 Cartographie des métiers et marché du consulting

02 Manager un appel d'offres et vendre une prestation de conseil
- 03 Transformation & Innovation

04 Business Case Consulting 1

05 Project Management 1

## 2<sup>e</sup> année

### Semestre 1

- 01 Analyse financière de l'entreprise

02 Workshop en cabinet

03 Business Casing Consulting 2
- 04 Management agile

05 Tech for Business : Panorama de la Tech

06 Project Management 2

### Semestre 2

- 01 Outils de l'IA utilisés dans le métier du conseil

02 Transformation des organisations (Management de changement technologique)
- 03 Management des Systèmes d'information

04 Entraînement aux entretiens en cabinet

« Grâce à mes trois premières années à Paris School of Business, j'ai pu travailler ma polyvalence en acquérant des connaissances sur de nombreux sujets. Souhaitant poursuivre dans cette voie, j'ai choisi le master Business Consulting car il couvre un vaste horizon. En effet, un consultant est amené à intervenir sur des sujets variés qui nécessitent des connaissances dans de nombreux domaines.

J'ai commencé mon Master chez la SFIL, où je m'occupais de la mise à jour des processus de la banque, puis j'ai intégré le cabinet de conseil interne de BNP Paribas, au sein duquel j'ai pu découvrir le métier de consultant. Après la fin de mon master Business Consulting, je souhaite réaliser un double diplôme en Angleterre, puis commencer à y travailler dans un cabinet de conseil. Par la suite, j'aimerais travailler dans différents pays afin de vivre des expériences personnelles et professionnelles variées ! »

— Rafael CAPBERN





# ◆ Spécialisation Entrepreneuriat & Business Development

Cette spécialisation permet d'acquérir une vision transverse de l'entreprise ainsi que les compétences

nécessaires à l'exercice des fonctions d'encadrement et d'entrepreneur-responsable.

« Que vous souhaitiez devenir entrepreneur, travailler dans l'écosystème start-up, accompagner des entrepreneurs, œuvrer en tant qu'intrapreneur, ce Master est fait pour vous ! »

— Madjid YAHIAOUI  
Responsable du Master

### Points clés

- |   |   |
|---|---|
| <b>01</b> Créer, reprendre et développer une franchise ou évaluer une entreprise. | praticiens sur leurs problématiques économiques et sociales.                          |
| <b>02</b> Explorer, accompagner et proposer des solutions aux                     | <b>03</b> Former aux nouveaux métiers en lien avec l'entrepreneuriat et l'innovation. |

### Rythme en années 1 & 2

Alternance sur 2 ans : 3 jours en entreprise / 2 jours en cours

### Atouts de la formation

- Évoluer dans tous les organes de l'entreprise.
- Appréhender ses différentes fonctions afin d'en comprendre les mécanismes et de maîtriser les principaux outils ainsi que les techniques du management.
- Allier une vision globale tant stratégique que fonctionnelle afin d'acquérir les compétences nécessaires à l'exercice des fonctions d'encadrement.

### Les métiers

- Créateur d'entreprise / Repreneur
- Intrapreneur au sein d'une grande entreprise
- Chef de projet transversal
- Business Developer dans une start-up
- Conseiller en création d'entreprise dans une structure d'accompagnement

26



## 1<sup>re</sup> année

### Semestre 1

- |  |   |
|--|---|
| <b>01</b> Stratégie de Développement International | <b>04</b> Finance pour Manager                            |
| <b>02</b> Enjeux Économique Contemporains          | <b>05</b> Marketing Management : integrated Communication |
| <b>03</b> Management & Leadership                  |   |

### Semestre 2

- |  |  |
|--|--|
| <b>01</b> Méthodologie BP                        | <b>05</b> Écosystème Entrepreneurial & réseaux   |
| <b>02</b> Business Modeling                      | <b>06</b> Finance Entrepreneuriale               |
| <b>03</b> Acculturation entrepreneuriale         | <b>07</b> Crash Test Social Business             |
| <b>04</b> Management de la TPE & de l'Innovation | <b>08</b> Tech for Business : Nocode & Hackathon |

## 2<sup>e</sup> année

### Semestre 1

- |                                    |   |
|------------------------------------|---|
| <b>01</b> Management des risques   | <b>04</b> Expériences entrepreneuriales |
| <b>02</b> Stratégie digitale       | <b>05</b> Social selling                |
| <b>03</b> Stratégie de financement | <b>06</b> Business Development          |

### Semestre 2

- |  |   |
|--|---|
| <b>01</b> Management de projet                     | <b>04</b> Accompagnement entrepreneurial            |
| <b>02</b> Droit & fiscalité de l'entrepreneur      | <b>05</b> Tech For Business : IA & Entrepreneurship |
| <b>03</b> Audit & stratégie d'internationalisation |   |

« Mon alternance chez SNCF Connect & Tech fut une période extrêmement enrichissante marquée par de nombreuses opportunités de développement professionnel et personnel. J'ai non seulement acquis des compétences techniques mais j'ai également développé des qualités personnelles telles que la confiance en soi, la résilience et l'autonomie. Les défis rencontrés m'ont appris des leçons précieuses sur la gestion des attentes et l'adaptation à un environnement de travail complexe.

Cette expérience a solidifié mon engagement envers une carrière dans le domaine des technologies de l'information et de la communication appliquées à la mobilité, et m'a préparé de manière optimale pour les défis futurs. Je suis reconnaissante pour les opportunités offertes par SNCF Connect & Tech et je suis convaincue que les compétences et les connaissances acquises durant cette période seront des atouts précieux tout au long de ma carrière. »

— Zoé PALTOT





# ◆ Spécialisation International Business

Cette spécialisation 100% en anglais permet de développer des compétences stratégiques afin d'appréhender les enjeux multiculturels des entreprises internationales.

### Points clés

« Le Manager International Business est un atout central et stratégique. Généraliste, multilingue, expérimenté sur plusieurs marchés, il peut agir, penser et conseiller son entreprise dans son développement international. »

— Nada REJEB  
Responsable du Master

- |           |  |           |  |
|-----------|--|-----------|--|
| <b>01</b> | 100% de l'enseignement en anglais.   |           | main dans la main avec des entreprises internationales.  |
| <b>02</b> | La spécialisation International Business de Paris School of Business a reçu le prix de l'innovation pédagogique en 2020. | <b>05</b> | Des intervenants du monde professionnel partagent leurs expériences avec nos futurs diplômés.                    |
| <b>03</b> | Des chercheurs du monde entier élargissent les horizons intellectuels et culturels de nos étudiants.                     | <b>06</b> | Les étudiants sont immergés dans le monde du travail grâce à des visites d'entreprises et des visites en Europe. |
| <b>04</b> | Nous mettons un point d'honneur à travailler   | <b>07</b> | Un semestre minimum à l'international.   |

28

### Nos partenaires

Le renouvellement de nos partenariats avec les universités du monde entier nous permet d'accueillir des professeurs prestigieux grâce à notre programme d'échange « Visiting Professors ». Paris School of Business a également de solides liens avec certaines entreprises françaises dans lesquelles nos étudiants peuvent appliquer leurs connaissances acquises en cours à travers de multiples événements, tel que le Program Entreprise Challenge (SEB et Syntec). Les élèves ont aussi la possibilité en 5<sup>e</sup> année d'obtenir un certificat de gestion de projet, qui permet d'enrichir leur CV et d'avoir une reconnaissance internationale de leurs compétences en gestion.

### Rythme en années 1 & 2

M1 en initial / M2 en alternance  
(3 jours en entreprise / 2 jours en cours)

### Atouts de la formation

→ Une spécialisation généraliste qui donne accès aux diplômés à des fonctions dans des univers professionnels variés, en France et à l'international.

→ Des compétences acquises pour évoluer dans un monde constante mutation: les étudiants d'aujourd'hui auront en moyenne 14 différents emplois arrivés à l'âge de 38 ans.

→ La possibilité d'une double diplôme avec une école internationale du groupe Galileo.

### Les métiers

- General Manager, President CEO
- Export & Import
- Consultant Licensing Manager / Director
- Business Policy Consulting
- International Marketing
- Foreign Exchange Trading

## 1<sup>re</sup> année

### Semestre 1

- |           |                                    |           |  |
|-----------|------------------------------------|-----------|--|
| <b>01</b> | International Strategy Development | <b>04</b> | Finance pour Manager                           |
| <b>02</b> | Enjeux Économique Contemporains    | <b>05</b> | Marketing Management: integrated Communication |
| <b>03</b> | Management & Leadership            |           |  |

### Semestre 2

#### Exchange Program (de janvier à juin)

Les étudiants peuvent choisir leur destination parmi notre large choix de partenaires partout dans le monde. Le choix de partenaire pour le programme d'échange à l'international se fait en fonction de leurs résultats et de leurs compétences en langues.

29

## 2<sup>e</sup> année

### Semestre 1

- |           |   |           |  |
|-----------|---|-----------|--|
| <b>01</b> | International Business                                | <b>05</b> | International Business Law             |
| <b>02</b> | The World Economy                                     | <b>06</b> | Purchasing and Supply Chain Management |
| <b>03</b> | International Management & Cross-Cultural Negotiation | <b>07</b> | Digital Business & Big Data            |
| <b>04</b> | Career Workshop & Professional Conference             |           |  |

### Semestre 2

- |           |  |           |  |
|-----------|--|-----------|--|
| <b>01</b> | International Project Management - PMI | <b>04</b> | Tech for Business: AI                  |
| <b>02</b> | Entrepreneurship Project               | <b>05</b> | Cross-Cultural Marketing & Consumption |
| <b>03</b> | Corporate Social Responsibility        | <b>06</b> | Compliance & Risk management           |

« J'étudie à Paris School of Business depuis ma première année. En 3<sup>e</sup> année, j'ai pu partir un an à New-York, ce qui m'a permis de découvrir la vie internationale et multiculturelle. J'ai ensuite poursuivi par le master International Business, où j'ai réalisé un échange de six mois à Copenhague.

Je suis actuellement en M2 en alternance dans la société d'assurance-crédit COFACE, en tant qu'Assistante Account Manager Direct France. L'alternance permet de se professionnaliser plus rapidement et de découvrir la vie professionnelle en avant-première.

Après l'obtention de mon diplôme, j'aimerais poursuivre ma carrière à l'international dans les achats et la négociation. L'idéal pour moi serait de démarrer ma carrière par un V.I.E aux États-Unis ou dans un pays nordique. »

— Marie COMMINGUES



# ◆ Spécialisation Luxury Retail & Brand Management

Le programme 100% en anglais offre un contenu à la fois technique et pratique appliqué exclusivement au secteur du luxe.

### Points clés

- 01 Former** nos étudiants à devenir les managers de demain, en leur fournissant la vision la plus large possible sur le secteur du luxe.
- 02 Munir** nos étudiants de compétences basées à la fois sur des fondamentaux académiques et sur une expérience pratique.
- 03 Façonner** des leaders incarnant la dimension digitale de plus en plus présente dans l'industrie du luxe.
- 04 Former** à des métiers toujours très recherchés.

### Nos partenaires

Des partenariats avec de grandes entreprises du secteur ont été noués pour faciliter l'employabilité de nos étudiants :

- Baccarat

→ Lenôtre

→ Chanel

→ Dior

→ Cartier

→ Pierre Hermé
- Louis Vuitton

→ Boucheron

→ Le Bon Marché

→ Le Printemps

→ Les Galeries Lafayette

### Rythme d'alternance

Alternance sur 2 ans : 3 jours en entreprise / 2 jours en cours

### Atouts de la formation

Le programme est construit sur une double dimension :

- Managériale et académique.
- Pratique, en phase avec les techniques du marché.

L'alternance sur deux ans offre un atout majeur pour l'insertion professionnelle et affiche un très bon taux de transformation vers des CDI.

Chaque année, le programme évolue en fonction des nouvelles tendances du marché du luxe remontées de notre comité d'audit et de perfectionnement : des professionnels du secteur du luxe, des recruteurs, des anciens de la spécialisation et des étudiants actuels.

### Les métiers

- Product Line Manager
- Advertising Manager
- Press Relations Manager
- Communication Manager
- Marketing Director
- Product Manager
- Merchandising Manager
- Head of Digital Marketing
- Retail Business Unit Manager

30

## 1<sup>re</sup> année

Semestre 1			
<b>01</b>	International Strategy Development	<b>04</b>	Finance pour Manager
<b>02</b>	Enjeux Économique Contemporains	<b>05</b>	Marketing Management : integrated Communication
<b>03</b>	Management & Leadership		
Semestre 2			
<b>01</b>	Luxury Brands and Digital Transformation		of the leading groups
<b>02</b>	Sustainability and Luxury project	<b>06</b>	International development of a Luxury product
<b>03</b>	New challenges for the luxury industry: Legacy, Sustainability & digital	<b>07</b>	Sales Force Management
<b>04</b>	Global Luxury Consumer Trends	<b>08</b>	CRM in Luxury Retail
<b>05</b>	Key luxury markets and strategies	<b>09</b>	Hospitality & Wellness
		<b>10</b>	The Cosmetics Industry

## 2<sup>e</sup> année

Semestre 1			
<b>01</b>	Luxury Sectors II		Strategy in Luxury
<b>02</b>	Luxury Brand Management	<b>05</b>	Luxury Marchandising
<b>03</b>	Luxury Marketing Management	<b>06</b>	Digitalization in the Luxury Industry
<b>04</b>	Distribution Management &	<b>07</b>	Data Breach Risks in Luxury
Semestre 2			
<b>01</b>	Communication in the Luxury Industry	<b>03</b>	Luxury Sector III
<b>02</b>	CSR in the Luxury Industry	<b>04</b>	Data Breach Risks in Luxury
		<b>05</b>	Data Vizualization

« Étudiante en Programme Grande École, j'entame avec fierté ma dernière année d'études en Master 2 Luxury Retail & Brand Management. J'étudie cette spécialité en alternance dans la maison Pierre Hermé Paris, en tant qu'Assistante Chargée des Opérations Retail.

Ce Master m'a ouvert les portes du secteur du luxe et m'apporte les connaissances nécessaires à son fonctionnement avec du marketing, de l'économie, du développement produit / durable, de l'analyse de marché international, etc. J'ai également beaucoup amélioré mon niveau d'anglais, le master étant enseigné dans cette langue. Mon alternance me fait gagner en indépendance, me permet de développer mon expérience professionnelle, de m'ouvrir à des opportunités et me permet d'apporter à mon entreprise un regard nouveau. »

— Emma TERRIER



# ◆ Spécialisation Achats & Supply Chain

Pendant ces 2 années, les étudiants sont formés à la maîtrise des techniques et outils spécifiques aux métiers Achats et Supply Chain à travers un parcours 50% en français et 50% en anglais.

« Les étudiants acquerront des compétences stratégiques, opérationnelles et technologiques de pointe nécessaires pour optimiser la performance de la chaîne d'approvisionnement et maximiser la valeur ajoutée pour l'entreprise. »

— David DORIOL  
Responsable du Master

## Points clés

- |   |  |
|---|--|
| <b>01</b> Contrôler les processus et des stratégies achats. | <b>03</b> Utiliser la technologie de l'information et la communication.    |
| <b>02</b> Contrôler la gestion de la chaîne logistique.     | <b>04</b> Gérer et traiter les éléments clés de la Supply Chain innovante. |

## Les métiers

- Négociateur budget achats (service)
- Gestionnaire de portefeuilles fournisseurs
- Gestionnaire des approvisionnements
- Responsable ordonnancement
- Gestionnaire service après vente
- Responsable achats issue du recyclage

32



## Nos partenaires

- APICS: l'association pour la gestion de la chaîne d'approvisionnement et une organisation internationale d'éducation.
- Project Management Institute: association professionnelle qui propose des méthodes de gestion de projet.

## Rythme en années 1 & 2

Alternance en 2 ans: 3 jours en entreprise / 2 jours en cours

## Atouts de la formation

- Une double compétence en Achat & Supply Chain
- Une stratégie d'apprentissage par le jeu d'entreprise: scénarios professionnels adressés aux étudiants qui alternent travaux de groupe, individuels, temps de partage et discussions.
- Un contenu programme renouvelé chaque année pour intégrer les nouvelles problématiques du marché: Supply Chain et Block Chain par exemple.

## 1<sup>re</sup> année

### Semestre 1

- |  |  |
|--|--|
| <b>01</b> Stratégie de Développement International | <b>04</b> Finance pour Manager                           |
| <b>02</b> Enjeux Économique Contemporains          | <b>05</b> Marketing Management: integrated Communication |
| <b>03</b> Management & Leadership                  |  |

### Semestre 2

- |   |   |
|---|---|
| <b>01</b> Stratégie des Achats                          | <b>04</b> Global Logistic Management 1        |
| <b>02</b> Purchasing Management                         | <b>05</b> Approche Multimodale des Transports |
| <b>03</b> Global Supply Chain Management - Serious Game |   |

33

## 2<sup>e</sup> année

### Semestre 1

- |  |   |
|--|---|
| <b>01</b> Purchasing Management 2              | <b>04</b> Tech for business: Block chain et optimisation de la supply chain |
| <b>02</b> Operations Management - Serious game | <b>05</b> Project Management de la supply chain                             |
| <b>03</b> International business - Make or Buy | <b>06</b> Global Logistic Management 2                                      |

### Semestre 2

- |  |   |
|--|---|
| <b>01</b> Supply chain des Armées et Humanitaire | <b>03</b> Lean and sustainable Purchasing |
| <b>02</b> Purchasing Risk management             | <b>04</b> CPIM first level                |

« Diplômé d'un Bachelor en Achats & Supply Chain, je souhaitais poursuivre ma spécialisation dans ces domaines qui sont très innovants. La formation proposée par Paris School of Business a particulièrement retenu mon attention, non seulement pour sa double compétence Achats & Supply Chain, mais également pour son format. Allier connaissance théorique et pratique sur le terrain était pour moi primordial.

Aujourd'hui, ma formation me permet d'occuper un poste d'Acheteur IT et Prestations Intellectuelles au sein d'EDF où je suis responsable d'un portefeuille d'achats représentant plus de 35 millions d'euros. Cette fonction me permet de mettre en pratique mes compétences acquises et de contribuer activement à la réalisation des objectifs stratégiques de l'entreprise. »

— Maxime POMMEREAU





◆ Spécialisation

# Gestion des Ressources Humaines

Cette spécialisation forme des professionnels en ressources humaines capables de décider et d'agir avec sens, éthique et responsabilité. Au-delà des compétences

fondamentales pour la fonction RH, le programme forme au digital et aux métamorphoses profondes qu'il induit dans le travail et les organisations.

«Grâce à la pluralité de profils des enseignants et la complémentarité des enseignements proposés, les étudiants bénéficient d'une vision globale de la fonction Ressources Humaines.»

— Jean-Max KOSKIEVIC  
Responsable du Master

Points clés

- 01 Explorer**  
les enjeux humains et managériaux des entreprises.

**02 Développer**  
les compétences et l'engagement des équipes.
- 03 Conduire** des projets de transformation.

**04 Accompagner** les managers et dirigeants en tant que partenaire stratégique.

**Nos partenaires**  
Les cours sont dispensés par des professionnels de multiples entreprises telles que :

→ Renault,  
→ EDF  
→ BNP Paribas  
→ RATP  
→ France Télévisions  
→ Accenture  
→ EY

Les étudiants obtiennent des certifications délivrées par des acteurs RH de premier plan : Monster et AssessFirst.

**Rythme en années 1 & 2**  
Alternance en 2 ans : 3 jours en entreprise / 2 jours en cours

**Atouts de la formation**  
→ Une approche pluridisciplinaire en abordant les thématiques sous des angles variés : sciences sociales (psychologie, sociologie, éthique), sciences de gestion (stratégie, théorie des organisations, gestion des RH, conduite du changement), droit, etc.  
→ Des intervenants aux profils variés : professionnels RH, consultants, juristes, philosophes, psychologues, sociologues, syndicalistes, etc.  
→ La transformation digitale est abordée comme une question sociale, culturelle voire anthropologique et non comme un sujet exclusivement technologique.

**Les métiers**  
En petite ou grande entreprise  
→ Responsable RH généraliste  
→ Responsable RH spécialiste

En cabinet de conseil  
→ Consultant en management et organisation  
→ Consultant en RH

1<sup>re</sup> année

Semestre 1	
<b>01</b> Stratégie de Développement International	<b>04</b> Finance pour Manager
<b>02</b> Enjeux Économique Contemporains	<b>05</b> Marketing Management : integrated Communication
<b>03</b> Management & Leadership	
Semestre 2	
<b>01</b> Droit du Travail	<b>06</b> Organisation de la fonction RH
<b>02</b> Droit du Recrutement	<b>07</b> Conduite des transformations digitales
<b>03</b> Recrutement, Formation & Digital	<b>08</b> Analyse des situations de travail
<b>04</b> Rémunération	<b>09</b> Conduite d'entretiens RH
<b>05</b> Leadership & Management Agile	

2<sup>e</sup> année

Semestre 1	
<b>01</b> Droit du temps de travail	<b>05</b> Pilotage des RH
<b>02</b> Sciences humaines et sociales	<b>06</b> Travail, RH et Digital
<b>03</b> RSE, Santé & QVT	<b>07</b> Stratégies RH appliquées aux activités et analyse des grands métiers RH
<b>04</b> Pratique GRH 2	
Semestre 2	
<b>01</b> Marketing RH, Marque Employeur et English for HR	<b>03</b> Management des données RH & SIRH
<b>02</b> International Mobility Management	<b>04</b> Dialogue social

« Le Master Gestion des Ressources Humaines chez Paris School of Business se démarque en étant le seul à inclure dans son programme la transformation digitale, ce qui donne un avantage compétitif sur le marché du travail.

Grâce à la présence de nombreux intervenants, les étudiants ont l'opportunité de travailler sur de véritables études de cas, permettant d'acquérir une expérience concrète et pertinente. Enfin, l'école a une approche centrée sur la formation de futurs managers en apprenant aux étudiants à développer les compétences nécessaires pour exceller dans ce domaine. Grâce à l'alternance proposée dans le cursus, j'ai eu l'opportunité d'évoluer en tant qu'Assistante du service Carrières de Paris School of Business où j'ai pu accompagner plusieurs étudiants dans leurs recherches d'emploi. Tout au long de cette expérience, j'ai eu l'occasion de mettre à profit mes compétences dans le domaine du relationnel, dans la gestion des conflits et le coaching professionnel. »

— Julia DAME



liés à l'espace de vente, mise en place d'une stratégie de services développée sur la base d'études de marché, prise en compte des challenges induits par un univers de plus en plus digitalisé.

– Ons BELAID

**04** Intégrer les composantes digitales à sa stratégie commerciale.

- Chef de ventes
- Responsable commercial
- Ingénieur commercial
- Responsable de secteur
- Business Developer

- Une formation donnant une grande place à l'opérationnel.
- Une pédagogie guidée par la mise en pratique.
- L'intégration d'une composante digitale à l'ensemble des cours.
- La prise en compte des défis commerciaux auxquels sont confrontés les entreprises.

36

37

- 05** Techniques de vente et négociation commerciale
- 06** Techniques quantitatives
- 07** Techniques qualitatives

- 01** Management du point de vente
- 02** Merchandising & expérience client
- 03** Excel Data science for marketing in action

J'ai effectué mon alternance en tant que Business Developer chez Schiller Advisory ce qui m'a permis de gagner en expérience et de découvrir le travail en entreprise. À l'issu de ce master, je me sens assez préparé pour intégrer le marché du travail et prêt à prendre des responsabilités.»

– Ismail BEN BOUJEMMAA



# ◆ Spécialisation Data Management

Le Data Manager est en charge de la conception et de la mise en place de l'architecture des systèmes d'information. Il élabore les processus

permettant de collecter, stocker, exploiter et sécuriser les données d'une entreprise.

## Points clés

- 01

Collecter les données à partir de différentes sources.
- 02

Préparer les bases de données en ajoutant les données manquantes et en supprimant les erreurs.
- 03

Protéger les systèmes d'information en respectant les données personnelles.
- 04

Analyser les données avec des outils d'intelligence artificielle.
- 05

Présenter les résultats à partir de tableaux de bord pour faciliter la prise de décision.

38

## Rythme en années 1 & 2

Alternance en 2 ans : 3 jours en entreprise / 2 jours en cours

## Atouts de la formation

Une double compétence management et technique pour :

- Connaître les principaux métiers et la chaîne technique : collecte, intégration, modélisation, visualisation.
- Développer les compétences de base en Data Management.
- Acquérir les outils de management spécifiques aux industriels du traitement, de l'analyse et de la visualisation des données.

## Les métiers

- Gestionnaire de données
- Analyste de données (Data Analyst)
- Spécialiste de données (Data Scientist)
- Analyste de données géographiques
- Consultant décisionnel
- Analyste BI
- Stratège des données (Data Strategist)
- Gestionnaire de masses de données
- Consultant Big Data
- Data Risk Manager
- Big Data Marketer
- Business Analyst
- Gestionnaire de projets
- Entrepreneur

## 1<sup>re</sup> année

### Semestre 1

- 01

Stratégie de Développement International
- 02

Enjeux Économique Contemporains
- 03

Management & Leadership
- 04

Finance pour Manager
- 05

Marketing Management : integrated Communication

### Semestre 2

- 01

Comportement des Consommateurs, social Ads & Display
- 02

Programmatic , Google Ads - SEA
- 03

CRM & DMP
- 04

Mobile Apps
- 05

Hackathon Mobile Business Model
- 06

Cyber Security
- 07

Innovation management
- 08

Sql Data Management 1
- 09

Développement Web HTML 5 & CSS3
- 10

Développement Web Javascript

39

## 2<sup>e</sup> année

### Semestre 1

- 01

Programme Python
- 02

Sql Data Management
- 03

Data programming
- 04

Algorithmme & mathématique
- 05

Machine learning
- 06

Data VIZ

### Semestre 2

- 01

Social network analysis and digital identity
- 02

Data Analysis & Management Solutions BI
- 03

Cloud et Big Data
- 04

Séminaire SAS & Deep learning

« J'ai démarré mes études par le Bachelor Marketing & Communication de Paris School of Business puis j'ai intégré le cycle Master du Programme Grande École en spécialisation Data Management.

Mon parcours en alternance en tant qu'Assistant Achat & Promotion Fruits & Légumes chez Carrefour France est une expérience enrichissante qui me permet de mettre en pratique mes compétences en analyse de données pour optimiser les processus d'achat et de promotion. Cette expérience me permet de prendre conscience de l'importance de la gestion des données pour prendre des décisions éclairées et efficaces. Mon ambition est de continuer à évoluer dans ce domaine passionnant et de contribuer à la transformation digitale des entreprises. »

— Nadir BOUDJERIDA





# ◆ Spécialisation Digital Business

Une formation complète de l'écosystème du marketing digital associé au business basée sur une mise en pratique intensive.

« L'objectif de cette spécialisation est de former des managers opérationnels aux métiers du marketing digital avec des bonnes connaissances techniques capables de gérer et de piloter des projets digitaux. »

— Asma BOUHAFS  
Responsable du Master

### Points clés

- 01 Former** des managers opérationnels aux métiers du digital.

**02 Développer** les compétences nécessaires pour définir une stratégie, gérer et piloter des projets web et mobile.

**03 Profiter** d'un apport académique à la fois technique et business,
- et sur une approche des problématiques liées au digital business avec une mise en pratique.

**04 Bénéficier** d'une expérience de projet de cours (Hackathon Mobile et Hackathon 360) et de certifications du secteur.

→ Pédagogie numérique : Google Classroom & Open ClassRoom  
→ Développement d'un projet numérique en M2  
→ Certifications obtenues : Google Ads, Google Analytics, Google Garage, Sulitest.

### Les métiers

→ Project Manager  
→ Product Owner  
→ SEO Manager  
→ SEM Manager  
→ Responsable acquisition  
→ Responsable CRM & DMP  
→ Responsable e-commerce  
→ Responsable Analytics  
→ Data Analyst  
→ Consultant Data

40

## 1<sup>re</sup> année

### Semestre 1

- 01** Stratégie de Développement International

**02** Enjeux Économique Contemporains

**03** Management & Leadership
- 04** Finance pour Manager

**05** Marketing Management : integrated Communication

### Semestre 2

- 01** Comportement des Consommateurs, social Ads & Display

**02** Programmatic , Google Ads - SEA

**03** CRM & DMP

**04** Mobile Apps

**05** Hackathon Mobile Business Model
- 06** Cyber Security

**07** Innovation management

**08** Sql Data Management 1

**09** Développement Web HTML 5 & CSS3

**10** Développement Web

## 2<sup>e</sup> année

### Semestre 1

- 01** IA & Data Science

**02** Modélisation et management des projets digitaux

**03** Google Analytics & Market Intelligence

**04** Contenu web et RGPD & DPO
- 05** Social Media Marketing (en anglais )

**06** CRO & E-Mailing

**07** Leadership management opérationnel

### Semestre 2

- 01** Développement Web PHP

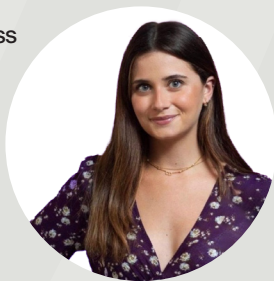
**02** Développement PWA et Mobile
- 03** Digital Marketing 2

**04** Data & Hackaton360



« J'ai choisi d'intégrer la spécialisation en Digital Business de Paris School of Business et réalisé mon alternance au sein même du service communication de l'école. Les compétences acquises lors de mon cursus en master me servent encore au quotidien dans les fonctions que j'occupe. »

— Clara ZAMBUTO



# ◆ Spécialisation Marketing & Data

Cette spécialisation forme des marketers capables d'appréhender l'environnement de la consommation, les techniques marketing et le « Big

Data » pour optimiser l'expérience consommateur (UX) et le retour sur investissement (ROI) pour la marque.

## Points clés

- 01 Comprendre** les insights marketing de l'expérience consommateur dans un environnement instable et incertain.

**02 Développer** des capacités d'analyse stratégique concurrentielle, en marketing, en commerce et en communication.
- 03 Maîtriser** l'opérationnalisation de la Data pour en extraire une information pertinente et exploitable.

**04 Évoluer** en permanence avec sens, sérendipité et agilité.

« Ce Master demande avant tout une curiosité bien supérieure à la normale, mais aussi un goût prononcé pour le travail, l'effcience et la rigueur de l'effort, une volonté permanente de comprendre et plus simplement d'apprendre. »

— Jean-marc LEHU  
Responsable du Master

## Rythme en années 1 & 2

Alternance en 2 ans : 3 jours en entreprise / 2 jours en cours

## Atouts de la formation

- Un programme complet Marketing / Communication
- Une maîtrise des outils d'analyse quanti-quali indispensables
- Une capacité d'interprétation stratégique multidisciplinaire
- Une compétence opérationnelle parallèle et immédiate grâce à l'alternance

## Les métiers

- Market Research Project Manager
- Brand Manager
- Marketing Manager
- Product Manager
- Trade marketing Manager
- CRM Manager
- Category Manager
- Advertising Account Manager
- Market Research Data Analyst
- Consumer Insights Manager



42

## 1<sup>re</sup> année

### Semestre 1

- 01** Stratégie de Développement International

**02** Enjeux Économique Contemporains

**03** Management & Leadership

- 04** Finance pour Manager

**05** Marketing Management : Integrated Communication

### Semestre 2

- 01** Stratégie de Communication Publicitaire

**02** Digital Marketing

**03** Digital communication, AI & Growth Hacking

**04** Design Thinking

- 05** Blockchain Techniques

**06** Gestion de projets

**07** Marketing Produit

**08** Recherche quantitative

**09** Recherche qualitative

## 2<sup>e</sup> année

### Semestre 1

- 01** Études et Recherche Marketing niveau 2

**02** Sociologie et Psychologie des Consommateurs

**03** Excel Data science for marketing in action

**04** Cybersécurité et Droit de la consommation
- 05** Gestion et Communication de Crise

**06** Insights from data analytics with Python

**07** Innovation management, price & artificial intelligence

### Semestre 2

- 01** Power BI Data Analytics

**02** Stratégie de marque & expérience consommateur

**03** Data Visualisation - Tableau
- 04** Insights from data analytics with SQL

**05** Data management with Business Ethics & Sustainability

« J'ai intégré Paris School of Business en Master 1 en spécialisation Marketing & Data. J'ai choisi cette école car la spécialisation proposée correspondait totalement à ce que je recherchais, à savoir une formation alliant le marketing et la data.

En plus de cela, le fait que ce Master soit en alternance sur deux ans était un critère important car cela est un vrai avantage pour la recherche d'emploi. J'ai effectué mon alternance au sein du service Marketing et Communication de Paris School of Business, ce qui m'a permis de mettre en pratique la théorie acquise en cours, tout en montant en compétence et en gagnant en expérience.

Aujourd'hui, je me sens prête à intégrer le marché du travail pour faire face aux divers défis auxquels je serai confrontée. »

— Nour TADJER





# Admission en 4<sup>e</sup> année

## pour les bac +3

Le cycle Master du Programme Grande École est accessible aux étudiants titulaires ou en cours d'obtention d'une Licence/Bachelor en France ou à l'étranger. La procédure d'admission est la même pour tous les candidats.

### Contact



**Céline Renault**  
Responsable des Admissions Programme Grande École  
admission@psbedu.paris  
T – +33 (0)1 84 60 27 04

### Sessions d'admission 2025

<b>Session 1 – Janvier</b> Date limite de candidature: 13/01 Entretien de motivation: du 23/01 au 25/01	<b>Session 5 – Mai</b> Date limite de candidature: 12/05 Entretien de motivation: le 24/05 & du 26/05 au 27/05
<b>Session 2 – Février</b> Date limite de candidature: 10/02 Entretien de motivation: du 20/02 au 22/02	<b>Session 6 – Juin</b> Date limite de candidature: 16/06 Entretien de motivation: du 26/06 au 28/06
<b>Session 3 – Mars</b> Date limite de candidature: 10/03 Entretien de motivation: du 20/03 au 22/03	<b>Session 7 – Août</b> Date limite de candidature: 18/08 Entretien de motivation: du 26/08 au 28/08
<b>Session 4 – Avril</b> Date limite de candidature: 07/04 Entretien de motivation: du 17/04 au 19/04	

44

45



### Sélection

<b>01</b> Étude approfondie du dossier de candidature	<i>la spécialisation International Business)</i>
<b>02</b> Test d'anglais. (IELTS 6/TOEFL 80 obligatoire pour	<b>03</b> Entretien Individuel sur le campus ou en distanciel

### Des questions sur nos spécialisations? Contactez nos responsables de masters!

<b>Audit &amp; Contrôle de Gestion</b> BENSIMON Claude c.bensimon@psbedu.paris	<b>Data Management</b> BOUHAFS Asma a.bouhafs@psbedu.paris	<b>International Business</b> REJEB Nada n.rejeb@psbedu.paris	<b>Management des RH &amp; Transformation Digitale</b> KOSKIEVIC Jean-Max jm.koskievic@psbedu.paris
<b>Business Consulting</b> MAHDAVY Valentine v.mahdavyaunis@psbedu.paris	<b>Digital Business</b> BOUHAFS Asma a.bouhafs@psbedu.paris	<b>Investment &amp; Financial Risk Management</b> OSEI TUTU Francis f.oseitutu@psbedu.paris	<b>Marketing Insights &amp; Data Analytics Strategy</b> LEHU Jean-Marc jm.lehu1@intervenant-ggeedu.fr
<b>Comptabilité, Conseil &amp; Audit</b> HURON Christophe c.huron1@psbedu.paris	<b>Entrepreneuriat &amp; Business Development</b> YAHIAOUI Madjid m.yahiaoui@psbedu.paris	<b>Luxury Retail &amp; Brand Management</b> HAIE Valérie v.haie@psbedu.paris	<b>Stratégie &amp; Ingénierie Commerciale</b> BELAID Ons o.belaid@psbedu.paris
<b>Corporate Finance</b> BRAHIM Mariem m.brahim@psbedu.paris	<b>Gestion de Patrimoine</b> OBEID Hassan h.obeid@psbedu.paris		

### Financement

Un accord entre Paris School of Business et les banques LCL et Société Générale facilite l'accès à des prêts sans caution. Ces banques accordent des taux préférentiels aux étudiants des grandes écoles, bénéficiant d'un garant.

#### Le prêt étudiant garanti par l'État

Le prêt étudiant est ouvert à l'ensemble des étudiants sans conditions de ressources et sans caution parentale ou d'un tiers avec la possibilité de rembourser l'emprunt de manière différée.

#### Les bourses

Les étudiants peuvent avoir accès à différents types de bourses comme la bourse d'État du Crous, la bourse sociale de Paris School of Business et la bourse au mérite de Paris School of Business.

Dans le cadre de leur mobilité à l'international,

les étudiants peuvent aussi bénéficier de la bourse Erasmus+.

Enfin, les étudiants peuvent bénéficier d'aides financières de la part de la région, du département ou de la commune dans laquelle ils résident.

#### Les frais de scolarité

Master 1: 12 200€ & Master 2: 12 200€

En alternance, aucun frais de scolarité n'est à la charge de l'étudiant. Il est salarié de l'entreprise et bénéficie d'une rémunération.



**Envie de nous rencontrer?**  
Flashez ce code pour découvrir les dates de nos prochains événements!





46

Les brochures de Paris School of Business sont produites dans les presses de RGI Imprimeur, à St Thibault des Vignes – 77.

Elles sont couchées sur papier Cocoon 100% recyclé & recyclable, et imprimées uniquement avec des encres végétales.



**Rédaction**  
Sophie Combepeyroux  
& Laurene Ribes

**Direction marketing  
& communication**  
Sophie Combepeyroux

**Direction artistique**  
Maëlle Thomas

**Design graphique**  
Rudy Souela  
& Martyna Hryczyn

**Typographie**  
Suisse  
par Ian Party  
(Swiss Typefaces)

**Impression**  
RGI, septembre 2024

**Site web**  
[www.psb.edu.paris](http://www.psb.edu.paris)

Édition 2024  
© Paris School of Business



Conférence  
des Grandes Écoles

Accréditations  
AMBA — EFMD — AACSB — BGA



**Cycle Master  
en alternance**

**Programme  
Grande École, Bac +5,  
visé par l'État  
Grade de Master  
15 spécialisations**

**Paris School of Business**  
59 rue Nationale  
75013 — Paris  
+33 (0)1 84 60 27 04  
[www.psbedu.paris](http://www.psbedu.paris)

Établissement  
d'enseignement supérieur  
technique privé reconnu  
par l'État.  
École PSB PGE,  
Membre d'ESGCV.

SAS au capital  
de 13.267.469 euros,  
Siège social :  
35 avenue Philippe Auguste  
75011 — Paris,  
752 535 476 RCS Paris.

